

OCTOBRE

ROSE



Bigoudène en selle, mammographie essentielle

DÉPISTAGE EFFICACE



GRATUIT

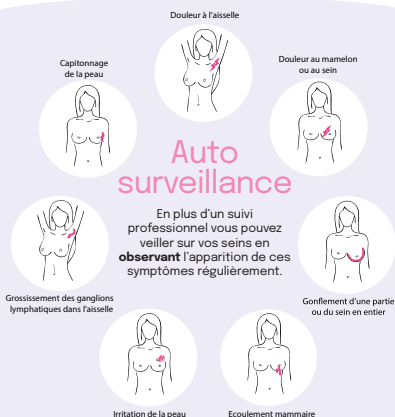


PARLEZ-EN À VOTRE MÉDECIN , GYNÉCOLOGUE, SAGE-FEMME

Et si Octobre Rose se déroule
du 1^{er} au 31 octobre, le dépistage,
lui, se fait toute l'année !

Le dépistage du cancer du sein : en 3 étapes

L'observation



La palpation

1 fois par an chez le **médecin**,
gynécologue ou **sage-femme**



La mammographie

Tous les **2 ans**, dès **50 ans**

Pas toujours facile d'avoir un rendez-vous
mais n'abandonnez pas, c'est trop important !

LES 4 MISSIONS DE LA LIGUE :



CHERCHER
pour guérir



PRÉVENIR
pour protéger



ACCOMPAGNER
pour aider



MOBILISER
pour agir

CONTACTEZ NOUS :

Ligue Contre le Cancer
Comité du Finistère

02 98 47 40 63

cd29@ligue-cancer.net

ligue-cancer29.fr

